

DIRECTION DE LA GESTION PATRIMONIALE

Vos interlocuteurs

LA RÉGION,
**CRÉATRICE
D'AVENIR**

**POUR SES
HABITANTS**

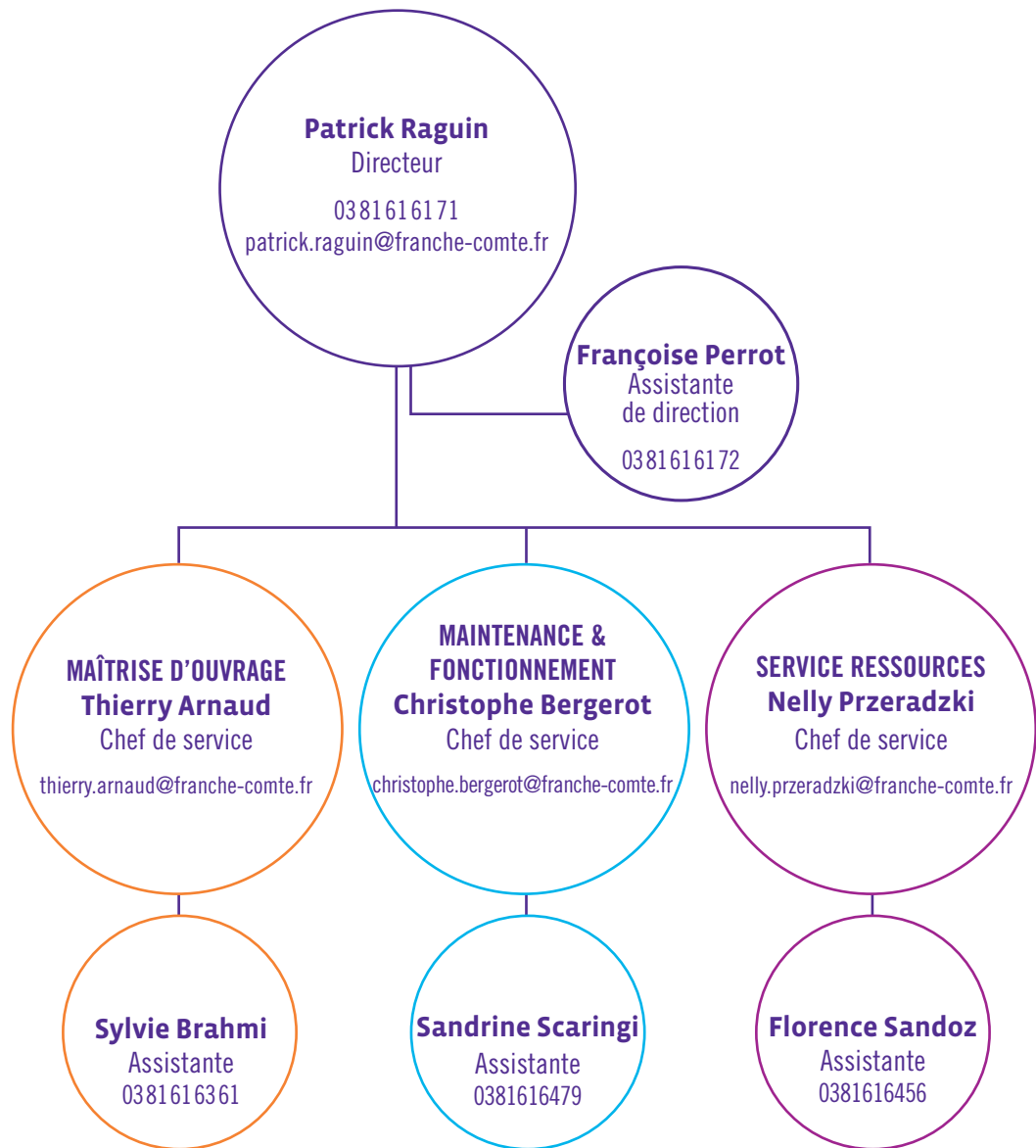


LA DIRECTION DE LA GESTION PATRIMONIALE

La Direction de la Gestion Patrimoniale a en charge les compétences de la collectivité en matière de patrimoine immobilier éducatif et de missions régionales dans les lycées : construction et modernisation du patrimoine bâti, gestion énergétique et environnementale, entretien général et technique, accueil, hébergement, restauration. Elle intervient prioritairement dans les Établissements Publics Locaux d'Enseignement (EPL) et Établissements Publics Locaux d'Enseignement Agricole (EPLA) mais également au titre de la politique d'aide à l'investissement dans les CFA et les lycées privés sous contrat.

- Elle structure l'évolution des sites de formation en intervenant dans la construction et la réhabilitation des lycées publics et en participant à l'investissement des lycées privés sous contrat et des CFA ;
- Elle articule et coordonne l'ensemble des moyens financiers et humains dédiés à l'entretien des locaux dont la Région est propriétaire ;
- Elle assume la responsabilité de définir et d'organiser les missions des agents des lycées publics ;
- Elle définit, structure et suit les moyens des EPL liés au patrimoine bâti.





MAÎTRISE D'OUVRAGE

Le service Maîtrise d'ouvrage contribue à la mise en œuvre de la politique « Bâtiments d'avenir ».

À CE TITRE :

- Il élabore la planification pluriannuelle des investissements immobiliers à destination des établissements d'enseignement et de formation, publics ou privés, ainsi que des subventions aux collectivités territoriales en matière d'équipements sportifs mis à disposition du service public d'Éducation nationale ;
- Il peut intervenir sur des opérations relevant de la maîtrise d'ouvrage régionale, au titre d'autres politiques que l'éducation ;
- Il élabore les schémas directeurs de modernisation des sites et les programmes des opérations qui découlent de cette planification ;
- Il assure le suivi des opérations tant en phase de conception, que d'exécution et de parfait achèvement, en lien avec les services Maintenance & Fonctionnement et Ressources ;
- Il garantit par une vision stratégique à moyen et long terme, la cohérence et l'efficacité de la politique patrimoniale et statue, à ce titre, sur l'opportunité des opérations de maintenance et de gros entretien assurées par le service Maintenance & Fonctionnement.

Chef de service

Thierry Arnaud 03 63 64 20 65
thierry.arnaud@franche-comte.fr

Assistante

Sylvie Brahmi 0381616361

Lycées privés - Logements

Chantal Navarro 0381616273

Chargés d'établissements

Jérôme Guigon (Doubs) 0381616143

Richard Claeys (Jura) 0381616393

Christophe Vancauwenberge (Haute-Saône) 0363642057

Brigitte Gullaud 0381616176
(Belfort-Montbéliard-Héricourt)

Programmistes

André Gaschler 0381615537

Elodie Maradan 0381615583

Contrôleur de travaux

Christophe Chainel 0363642088

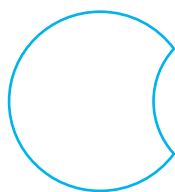
Bernard Savoy 0363642091

Assistants

Marie-Agnès Berthet 0381616372

Laetitia Malcuit 0381616384





MAINTENANCE & FONCTIONNEMENT

Le service Maintenance & Fonctionnement participe à la politique régionale de l'éducation en apportant son appui aux établissements pour répondre aux compétences transférées par les lois de décentralisation dans les domaines de l'entretien général et technique, l'accueil, la restauration et l'hébergement.



À CE TITRE :

- Il planifie, en lien avec le service Maîtrise d'ouvrage, les opérations de gros entretien, réparation et d'amélioration de locaux dans les lycées. Dans ce cadre, il gère les interventions en s'appuyant sur l'ensemble des moyens d'actions de la collectivité : gestion directe par les chargés de maintenance, recours à des entreprises extérieures, subvention et appui technique aux lycées, intervention des équipes mobiles ou d'agents de maintenance ;
- Il accompagne les établissements dans la préparation et le suivi des visites des commissions de sécurité incendie ;
- Il gère le foncier des lycées dans le cadre de la loi de 2004 ;
- Il définit les missions des agents des lycées, dans les domaines de l'entretien général et technique, l'accueil, la restauration et l'hébergement et apporte son expertise à la Direction des Ressources Humaines pour la gestion de la grille de dotation et la politique de recrutement ;
- Il pilote l'ensemble de la politique concernant le service annexe d'hébergement ;
- Il apporte son conseil et son expertise aux lycées pour améliorer la gestion énergétique des bâtiments.

Chef de service

Christophe Bergerot

0381615503

christophe.bergerot@franche-comte.fr

Assistante

Sandrine Scaringi

0381616479

Sécurité - Foncier

Christine Chapatte

0381615513

Apprentie

Julia Rodriguez

Entretien des lycées

Yves Dancy

0381615559

Energéticienne

Céline Galliot

0363642066

Assistants

Josette Fichet

0363642054

Lucy Dos Reis

0381615522

Agents des lycées

Gisèle Finlay

0381615557

Chargés de maintenance

Sébastien Leu (Doubs)

0363642067

Alain Delcey (Jura)

0381616185

Martial Prévalet (Haute-Saône)

0363642068

Aude Frenot (Belfort-Montbéliard-Héricourt) 0363642069

Coordonnateur - restauration

Grégory Debuire

0363642075

Poste VDI

En cours de recrutement

0363XXXXXX

Sébastien Lonchamp 0381615521

SERVICE RESSOURCES

Le service Ressources assure l'appui financier, administratif et juridique de la Direction de la Gestion patrimoniale en vue de l'exécution des actions programmées.

À CE TITRE :

- Il veille à l'exécution et au suivi financier en dépenses et en recettes lié aux opérations de travaux des services Maîtrise d'ouvrage et Maintenance & Fonctionnement, quelles qu'en soient les modalités de gestion : gestion directe, mandat ou subvention ; il est garant de la cohérence de tous les documents et informations à caractère administratif et financier et assure la consolidation des informations financières (prévisions, réalisations...) ;
- Il identifie, en relation avec les autres services de la Direction et avec la Direction des Finances et du Budget, les recettes potentielles et prépare les données et dossiers nécessaires à leur mobilisation : Fonds européens, participations d'autres collectivités, bonifications d'intérêts...
- Il apporte son expertise en matière de marchés publics liés à l'exercice de la maîtrise d'ouvrage : conseil et veille juridique, définition des procédures applicables en relation avec les autres services, rédaction et suivi des procédures des marchés, gestion et préparation des commissions d'appel d'offre et commissions de la commande publique pour la Direction ;
- Il gère la base de données du patrimoine des lycées (mise à jour des plans et surfaces) avec l'objectif de la développer et de l'ouvrir à toutes les informations nécessaires à l'acquisition d'une parfaite connaissance du patrimoine des lycées ;
- Il a la responsabilité du développement des outils et procédures nécessaires au fonctionnement le plus efficace de la Direction ;
- Il élabore et assure le suivi des indicateurs de pilotage de la Direction ;
- Il gère les contrats d'assurance de la Région jusqu'à leur passation et assure le suivi administratif et financier des sinistres au titre des assurances dommages ouvrages, dommages aux biens, responsabilité civile et véhicules, en relation avec les services opérationnels de la Direction.



Chef de service

Nelly Przeradzki

0381616175

nelly.przeradzki@franche-comte.fr

Base de données - Pilotage

Catherine Bayo

0381616238

Marchés publics

Marielle Droz-Vincent

0381616376

Assistantes

Sabrina Faivre

0381616164

Maryse Mainier

0381616397

Assurances

Marie-Jo Myotte

0381616375

Finances

Philip Shenton

0381616331

Assistantes

Françoise Larrieu (Doubs)

0381616443

Marie Alixant (Jura)

0381616374

Florence Sandoz (Haute-Saône)

0381616456

Isabelle Nicod

0381615504

(Belfort-Montbéliard-Héricourt)



